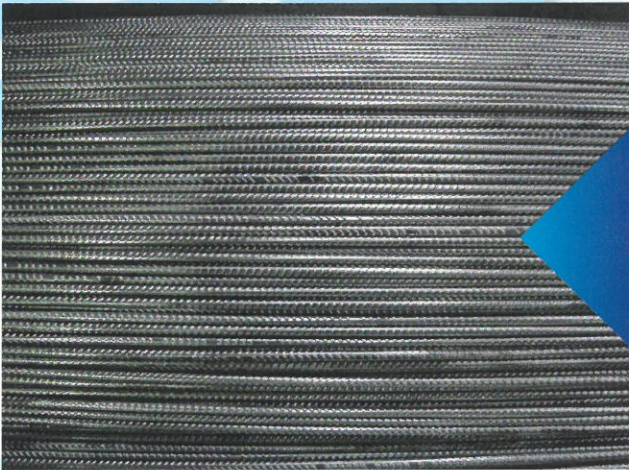
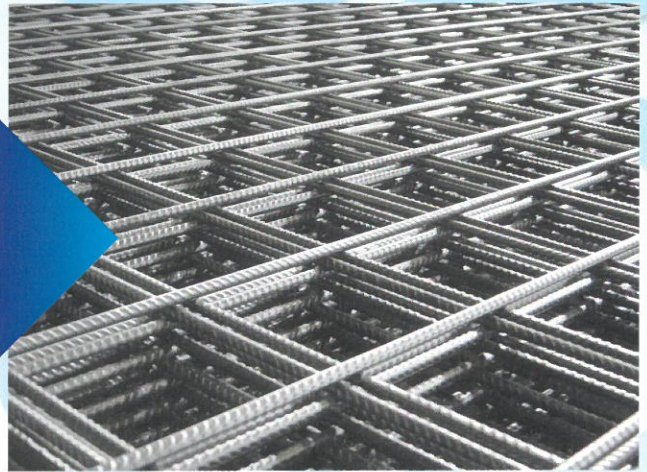


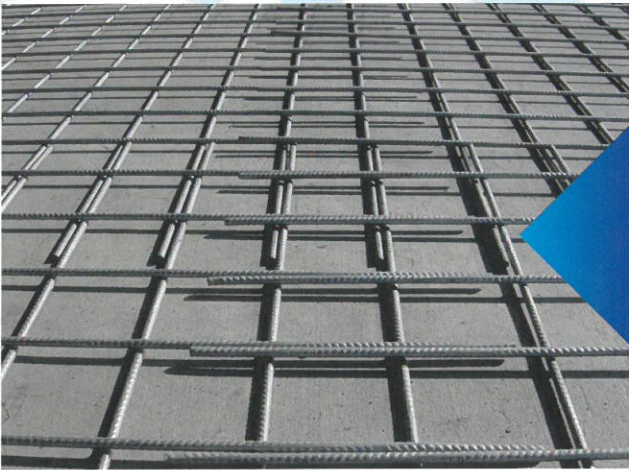
CDワイヤー & CDメッシュ



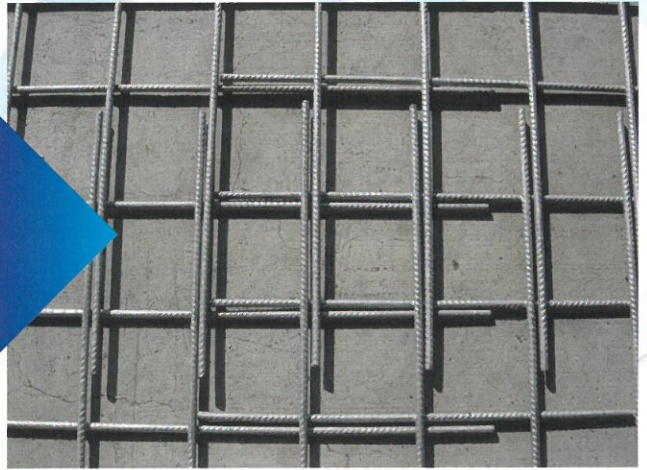
選ばれる理由



- 異形鉄線なので**コンクリートとの付着が向上**する。
- ひび割れが分散されメッシュの機能を十分に発揮する。



定着施工例



- 突き出しタイプはメッシュ設置後にズレない。
- 歩いても滑らない。
- 4段重ねがなくなるので十分なかぶり厚さを確保**できる。
- 突き出しタイプで4段重ねにならない新定着を実現。

〈規格証明〉

JIS G 3532 CDワイヤー

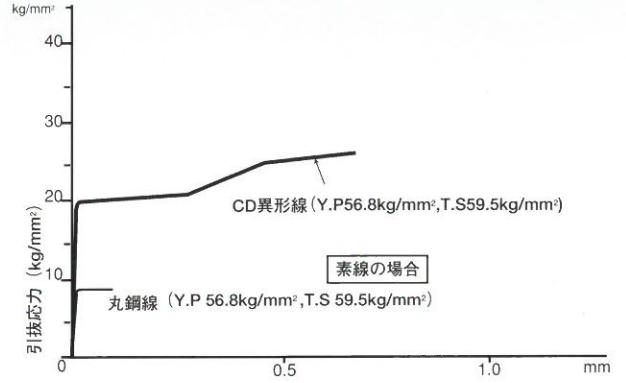
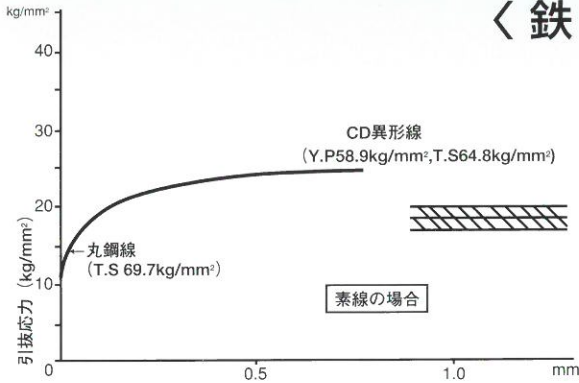
JIS G 3551 CDメッシュ

ISO9001:2000

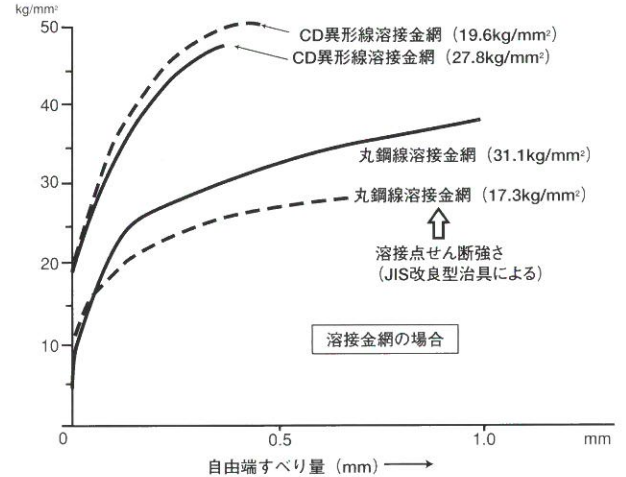
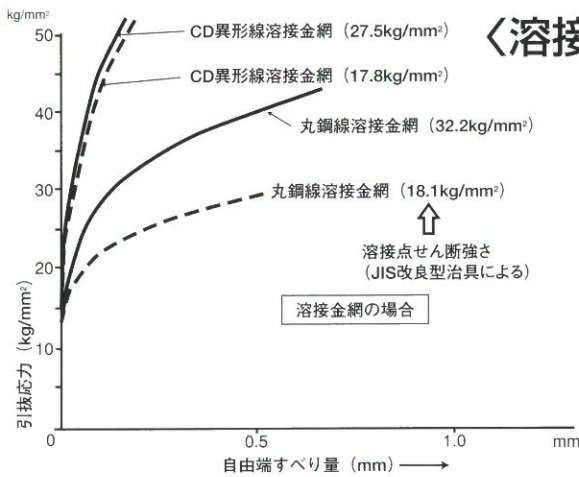
日本建築総合試験所 CD継ぎ手性能評定取得商品

コンクリートとの付着力比較表

〈鉄線〉



〈溶接金網〉



引抜応力(付着応力) — 自由端すべり量線図(緯径6mm)

引抜応力(付着応力) — 自由端すべり量線図(緯径9mm)

*鉄線の引き抜き試験では丸鉄線はすぐに抜けてしまうことが分かります。

*プレーンメッシュは溶接点のせん断強さを超える(溶接点が破断する)と抜けてしまうことが分かります。

*CDメッシュは溶接点せん断強さ以上の応力をかけても極端にすべり抜けることはありません。

CDメッシュ機械的性質

| 呼び名 | 公称線径 | 公称周長 | 公称断面積 | 単位質量 | 降伏点又は耐力 | 引張り強さ | 伸び | 溶接点せん断強さ |
|-----|------|------|-----------------|-------|-----------|-----------|-----------|-----------|
| | mm | cm | cm ² | Kg/m | | | | |
| CD5 | 5 | 1.6 | 0.196 | 0.154 | 400 以上 | 490 以上 | 8.0 以上 | 220 以上 |
| CD6 | 6 | 1.9 | 0.285 | 0.222 | | | | |
| CD7 | 7 | 2.2 | 0.385 | 0.302 | | | | |
| CD8 | 8 | 2.5 | 0.503 | 0.395 | | | | |
| CD9 | 9 | 2.8 | 0.636 | 0.499 | | | | |

CDワイヤー機械的性質

| 呼び名 | 降伏点又は耐力 | 引張り強さ | 伸び |
|-----|-------------------|-------------------|-------|
| | N/mm ² | N/mm ² | % |
| CD5 | 400以上 | 490以上 | 8.0以上 |
| CD6 | | | |
| CD7 | | | |
| CD8 | | | |
| CD9 | | | |

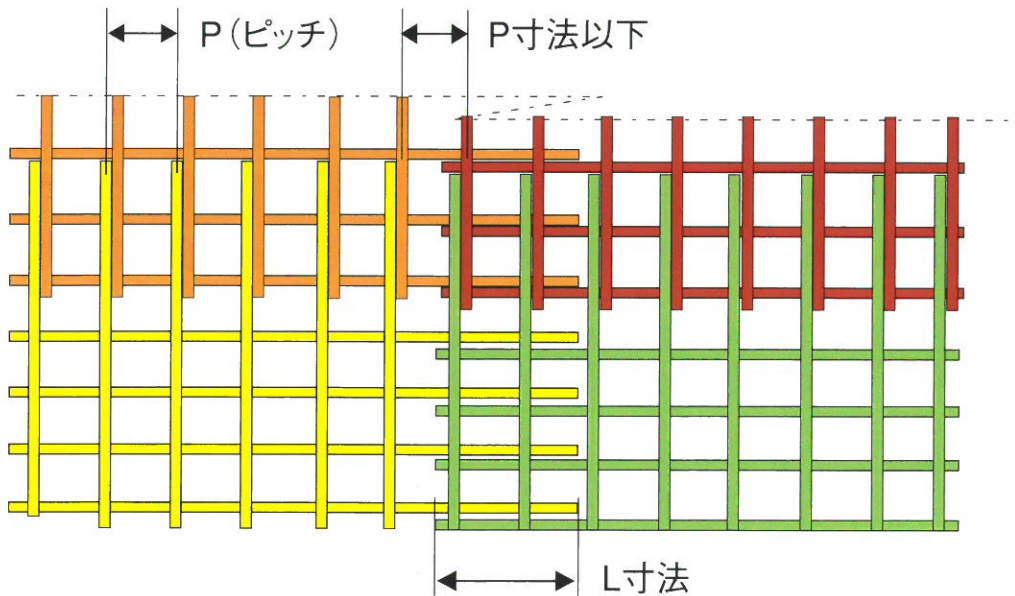
標準在庫寸法表

| 線径 | 網目 (cm) | 幅 (mm) | 長さ (mm) |
|-----|---------|--------|---------|
| CD5 | 150 | 1000 | 2000 |
| CD6 | 75 | 1000 | 1750 |
| | | 1750 | 4000 |
| CD6 | 100 | 1000 | 2000 |
| | | 1050 | 2050 |
| | | 2050 | 4050 |
| CD6 | 150 | 1000 | 2000 |
| | | 1000 | 2050 |
| | | 2050 | 4000 |

*メッシュの詳細図面は別途ございますのでお問い合わせ下さい

CDメッシュの継手および定着長さ

[重ね継手を行う場合]



| コンクリート強度 | 重ね継手 (定着長さ) L | 構造用の主筋としないでひび割れ分散筋として使用する場合は左記の重ね長さを5d減じることができます。 |
|---|---------------|---|
| $21\text{N/mm}^2 \leq F_c < 30\text{N/mm}^2$ | 40d (公称直径) | |
| $30\text{N/mm}^2 \leq F_c \leq 60\text{N/mm}^2$ | 35d (公称直径) | |

〈異形鉄筋をCDメッシュに変換することができます〉

| 丸棒配筋 | CD7の場合 | CD8の場合 |
|---------|---------|---------|
| D10×150 | CD7×75 | CD8×100 |
| D10×200 | CD7×100 | CD8×125 |

〈品質証明書類〉

鉄線のJIS認定書



JIS G 3532 認定番号:398030

溶接金網のJIS認定書



JIS G 3551 認定番号:398031

性能評定の証明書



日本建築総合試験所
性能評定:第01-08号

ISO (BVQI) の認証書



ISO 9001 認証番号:170113

昭 昭和産業株式会社

パワーマット協会会員でもありますが、効果的なCDメッシュをお客様に提供するために独自で評定を取得しました。

| | | | | |
|-----------|-----------|-----------------------|------------------|------------------|
| 本社営業所 | 〒308-0857 | 茨城県筑西市小川1911 | TEL.0296-28-1234 | FAX.0296-28-1367 |
| 東京営業所 | 〒130-0026 | 東京都墨田区両国3-25-5 | TEL.03-3632-6311 | FAX.03-3632-6316 |
| 北関東営業所 | 〒372-0815 | 群馬県伊勢崎市東上之宮町312 | TEL.0270-24-4711 | FAX.0270-24-4712 |
| 北興昭和(株) | 〒066-0051 | 北海道千歳市泉沢1007-153 | TEL.0123-28-3171 | FAX.0123-28-3172 |
| 青森昭和産業(株) | 〒036-1324 | 青森県弘前市一町田832 | TEL.0172-82-4611 | FAX.0172-82-4613 |
| (有)県南製作所 | 〒039-1101 | 青森県八戸市大字尻内町字下毛合清水3-22 | TEL.0178-20-2627 | FAX.0178-20-2607 |
| 秋田昭和産業(株) | 〒010-0341 | 秋田県男鹿市船越字一向207-88 | TEL.0185-35-2345 | FAX.0185-35-2346 |
| (株)北昭 | 〒024-0056 | 岩手県北上市鬼柳町荒高47 | TEL.0197-67-3131 | FAX.0197-67-3133 |
| 昭和花泉(株) | 〒029-3207 | 岩手県一関市花泉町油島字南沢97-143 | TEL.0191-82-5415 | FAX.0191-82-5417 |
| 山形昭和産業(株) | 〒991-0061 | 山形県寒河江市中央工業団地159-11 | TEL.0237-86-0231 | FAX.0237-86-0235 |
| 山形線材鋼業(株) | 〒999-5103 | 山形県新庄市泉田4102-1 | TEL.0233-25-2771 | FAX.0233-25-2772 |
| 宮城昭和産業(株) | 〒981-3604 | 宮城県黒川郡大衡村駒場3-15 | TEL.022-345-5541 | FAX.022-345-5544 |
| 福昭産業(株) | 〒963-0725 | 福島県郡山市田村町金屋字孫右門平73 | TEL.0249-43-1248 | FAX.0249-43-1237 |

〈CDメッシュ取扱店〉