

KOBELCO

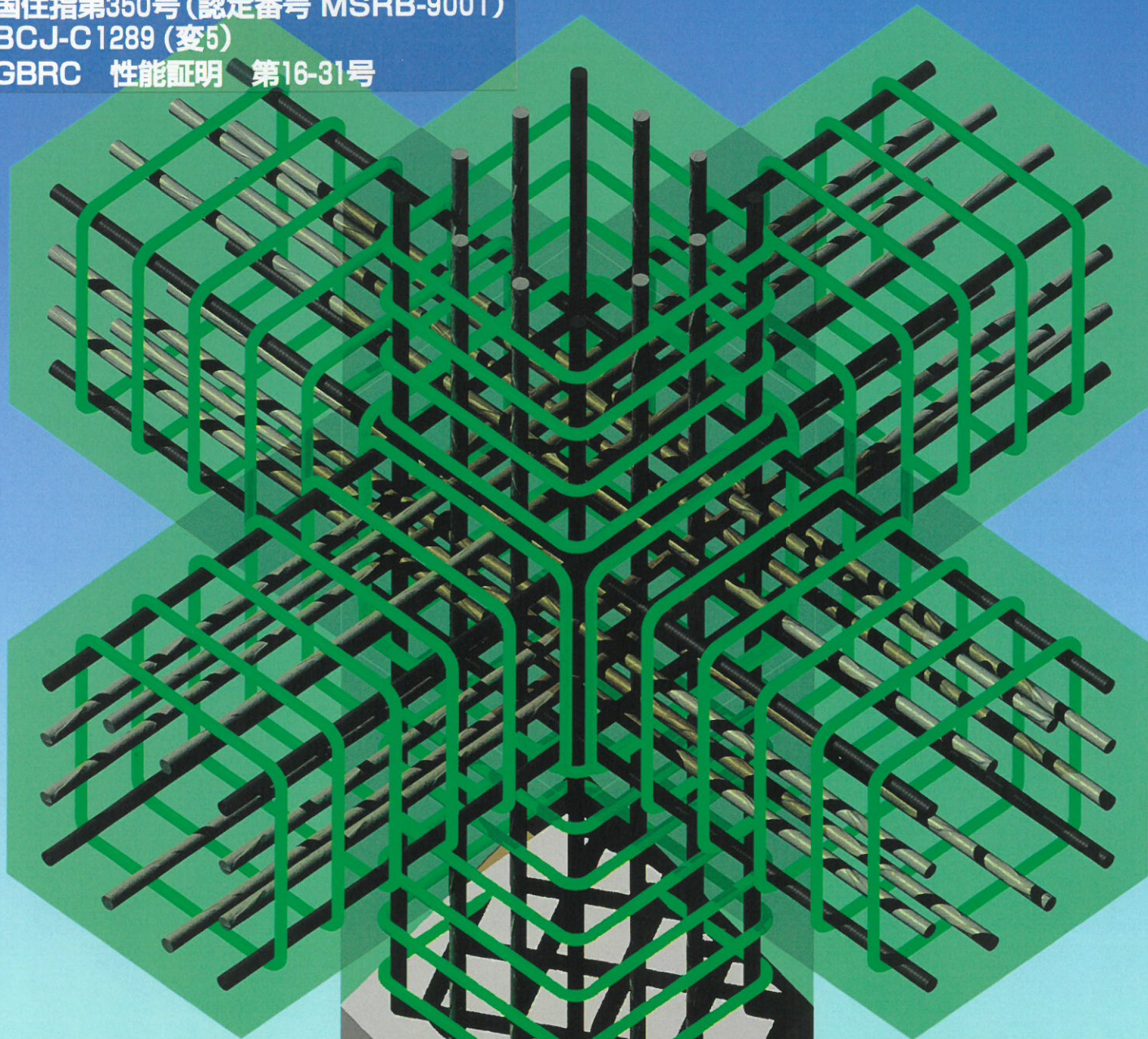
高強度せん断補強筋 (KSS785)

デーブープ

国住指第350号 (認定番号 MSRB-9001)

BCJ-C1289 (変5)

GBRC 性能証明 第16-31号



株式会社 **神戸製鋼所**



昭和産業株式会社

高強度せん断補強筋 デーフープ

特長

- 高強度高品質鉄筋を使用しているため、短期許容せん断応力度は普通鉄筋SD295の2倍の6,000kgf/cm²が採用できます。
- 普通鉄筋SD295に比べ使用量が減少し加工組み立て費用が半減し過密配筋が解消。密実なコンクリートが打設できます。
- 溶接閉鎖型やスパイラルを使用することによって耐震性の優れた鉄筋コンクリート構造物を建設することができます。さらに表面形状を異径鉄筋の形状としているため高い付着性能や定着性能がえられフック付筋も安心して使用できます。

化学成分

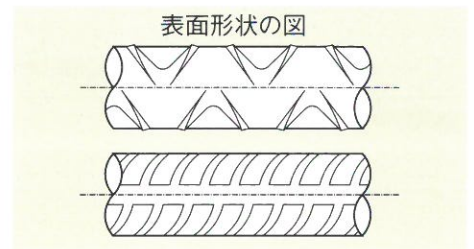
種類の記号	C	Si	Mn	P	S	Cu	炭素当量
KSS785	0.30 以下	0.75 以下	2.00 以下	0.030 以下	0.025 以下	0.10 以下	0.80 以下

機械的性能

試験部位	機械的性質	降伏点 (N/mm ²)	引張強さ (N/mm ²)	伸び (%)	曲げ性	
					曲げ角度	内側直径
母材部		785以上	930以上	8以上	180°	3d
溶接部				5以上	—	—

棒鋼の形状・寸法

呼び名	公称直径 mm	公称周長 cm ²	公称断面積 cm ²	単位質量 kg/m	質量許容差
S 10	9.53	3.0	0.7133	0.560	±6%
S 13	12.7	4.0	1.267	0.995	±6%
S 16	15.9	5.0	1.986	1.560	±5%



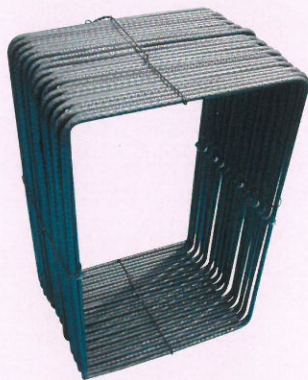
S6、S8についてはご相談下さい。

折り曲げ形状・寸法

折曲げ部分	末端部	中間部
折曲げ内のり直径(D)	4d以上	4d以上
折曲げ角度	180° 135° 90°	90°以下
図		

- dは、呼び名に用いた数値とする。
- 折曲げ角度90°は、スラブと同時に打ち込むT形及びL形ばりの場合にU字形あばら筋と共に用いるタイプのものに用いる。

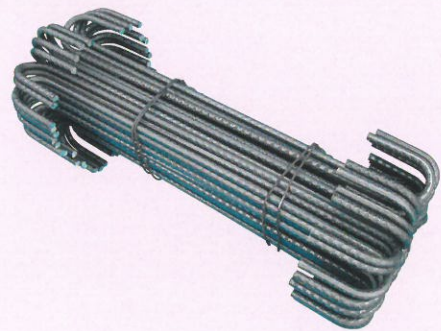
溶接閉鎖



加工可能寸法 (mm)

S10 320×300~1,500×1,500
S13 330×300~1,500×1,500
S16 360×300~1,500×1,500

フック筋



加工可能寸法 (mm)

S10 300~1,500
S13 300~1,500
S16 300~1,500

フック筋



加工可能寸法 (mm)

S10 320×300~1,500×1,500
S13 330×300~1,500×1,500
S16 360×300~1,500×1,500

スパイラル



加工可能寸法 (mm)

S10 320×300~1,500×1,500
S13 330×300~1,500×1,500
S16 (御相談願います)

株式会社神戸製鋼所

鉄鋼事業部門

東京本社

線材条鋼営業部 〒141-8688 東京都品川区北品川5丁目9番12号

TEL.(03)5739-6142 FAX.(03)5739-6922

大阪支社

線材条鋼営業部 〒541-8536 大阪市中央区備後町4丁目1番3号(御堂筋三井ビル)

TEL.(06)6206-6309 FAX.(06)6233-3059



昭和産業株式会社

本社・本社工場 〒308-0857 茨城県筑西市小川1911番地

第1工場 〒308-0847 茨城県筑西市玉戸1007番地

第2工場 〒308-0847 茨城県筑西市玉戸1012番地

東京営業所 〒130-0026 東京都墨田区両国3丁目25番5号 両国第一生命ビル

北関東営業所 〒372-0815 群馬県伊勢崎市東上之宮町312

TEL.(0296)28-1234(代) FAX.(0296)28-1367

TEL.(0296)28-8111(代) FAX.(0296)28-6540

TEL.(0296)28-3344(代) FAX.(0296)28-2591

TEL.(03)3632-6311(代) FAX.(03)3632-6316

TEL.(0270)24-4711(代) FAX.(0270)24-4712